



* Pull (presque) Sessun *

1/5

Si vous réalisez ce pull (et c'est le but!!)
merci d'indiquer mon nom pour la création : *clm&co*

Ce qu'il vous faut :



De la laine qui se tricote en 4 env.
ICI : 12 pelotes Mohair et Soie
Phildar - coloris Poudre



Quatres petits
boutons



Des aiguilles
3,5 ET 4



Une aiguille
à tricot

Taille : 40 pour un rendu un peu loose, 42 pour un rendu plus ajusté.

ATTENTION : Si changement de taille : le motif se tricote avec un multiple de 11.

Points employés :

Jersey endroit + diagramme (cf. dernière page du pdf)

Côte 1-2

Augmentation à 2 mailles des bords

Diminutions simples à 2 mailles des bords

(à droite : tricoter 2 mailles endroit puis les 2 mailles suivantes ensemble à l'endroit) (à gauche : tricoter toutes les mailles sauf 4, faire un surjet simple endroit (glisser 1 maille à l'endroit, tricoter la maille suivante à l'endroit et passer la maille glissée sur la maille tricotée) puis tricoter les 2 dernières mailles à l'endroit).

ou diminutions simples apparentes à 4 mailles des bords

(à droite : tricoter 4 mailles endroit puis les 2 mailles suivantes ensemble à l'endroit) (à gauche : tricoter toutes les mailles sauf 6, faire un surjet simple endroit (glisser 1 maille à l'endroit, tricoter la maille suivante à l'endroit et passer la maille glissée sur la maille tricotée) puis tricoter les 4 dernières mailles à l'endroit).

ou diminutions doubles apparentes à 4 mailles des bords

(à droite : tricoter 4 mailles endroit puis les 3 mailles suivantes ensemble à l'endroit) (à gauche : tricoter toutes les mailles sauf 7, faire un surjet simple endroit (glisser 1 maille à l'endroit, tricoter les 2 mailles suivantes ensemble à l'endroit et passer la maille glissée sur la maille tricotée) puis tricoter les 4 dernières mailles à l'endroit).



Tuto#04

leblog.clmandco.com

**01 DOS**

- Monter 113 mailles aig.3,5, tricoter en côte 1-2 pendant 10cm.
- Après les côtes, tricoter en jersey endroit aig.4.
Faire de chaque côté à 2 mailles des bords, tous les 6 rangs: 2x1 diminution simple et tous les 4 rangs: 1x1 diminution simple.
- A 12cm de hauteur après les côtes, faire de chaque côté à 2 mailles des bords: 1X1 augmentation puis 10 rangs plus haut: 1X1 augmentation et tous les 12 rangs: 3x1 augmentation.
- A 34cm de hauteur après les côtes, former les emmanchures en rabattant de chaque côté 1x4 mailles et 1x3mailles.
Puis faire de chaque côté à 4 mailles des bords tous les 2 rangs:
3x1 diminution double et 5x1 diminution simple.
- **Si vous souhaitez faire la patte de boutonnage (sinon passez directement à l'étape suivante) :**
EN MEME TEMPS que le travail des emmanchures, 6 cm environ après avoir commencé les emmanchures, former la patte de boutonnage en tricotant la moitié des mailles du travail. Arrivé au milieu, diviser le travail en deux en augmentant sur le bord intérieur gauche de 5mailles supplémentaires.

Au moment de l'encolure, il faudra donc rabattre les 8mailles centrales côté droit, et 13 mailles centrales du côté gauche (côté pâte de boutonnage).
- A 52cm de hauteur après les côtes, former les épaules en rabattant de chaque côté tous les 2 rangs 4x4mailles.
EN MEME TEMPS, former l'encolure en rabattant les 16 mailles centrales puis terminer un côté à la fois en rabattant côté encolure tous les 2 rangs: 1x9mailles et 1x6mailles.
- Terminer le second côté de l'encolure de la même façon.

02 DEVANT

- Monter 113 mailles aig.3,5, tricoter en côte 1-2 pendant 10cm.
- Après les côtes, tricoter en jersey endroit aig.4.
Faire de chaque côté à 2 mailles des bords, tous les 6 rangs: 2x1 diminution simple et tous les 4 rangs: 1x1 diminution simple.
- A 12cm de hauteur après les côtes, faire de chaque côté à 2 mailles des bords: 1X1 augmentation puis 10 rangs plus haut: 1X1 augmentation et tous les 12 rangs: 3x1 augmentation.
- A 25 cm après les côtes, commencer le diagramme. Les premiers points se commencent donc au milieu du travail.
Continuer l'ensemble du DEVANT en suivant le diagramme en répartissant les diminutions suivantes:
- A 34cm de hauteur après les côtes, former les emmanchures en rabattant de chaque côté 1x4 mailles et 1x3mailles.
Puis faire de chaque côté à 4 mailles des bords tous les 2 rangs:
3x1 diminution double et 5x1 diminution simple.





- A 40cm, former l'encolure en rabattant les 12 mailles centrales puis terminer un côté à la fois en rabattant côté encolure tous les 2 rangs : 1x5mailles et 2x3mailles.
- Puis faire à 4 mailles du bord, tous les 2 rangs : 4x1diminution simple, puis tous les 4 rangs : 2x1 diminution simple. Continuer un côté à la fois.
- A 52cm de hauteur après les côtes, former les épaules en rabattant de chaque côté tous les 2 rangs 4x4mailles.
- Terminer le second côté de l'encolure de la même façon.

03 MANCHES:

- Monter 64 mailles aig. 3,5 en côtes 1-2 pendant 10cm.
- Après les côtes, continuer en jersey endroit aig. 4.
- Faire de chaque côté à 2 mailles des bords, tous les 18 rangs : 5x1 augmentation et 16 rangs plus haut : 1x1 augmentation.
- A 39cm de hauteur après les côtes (selon la longueur de vos bras !) former l'arrondi d'emmanchure en rabattant de chaque côté 1x3mailles puis faire de chaque côté à 4 mailles des bords :
 - Tous les 2 rangs : 3x1 diminution double, 4x1 diminution simple.
 - Tous les 4 rangs : 5x1 diminution simple.
 - Tous les 2 rangs 4x1 diminution simple, 3x1 diminution double.
- A 56cm de hauteur après les côtes, rabattre les mailles restantes.
- Tricoter la seconde manche semblable.

04 BANDE ENCOLURE:

- Monter 158 mailles aig.3,5 en côte 1-2 pendant 2cm (8rangs) puis continuer en jersey avec un autre fil sur 3 rangs.

05 ASSEMBLAGE:

- Epingler les différentes pièces aux mesures des patrons et envoyer de la vapeur sans appuyer.
- Faire les différentes coutures en commençant par les épaules et les côtés. Assembler les côtés des manches puis les monter aux emmanchures.
- Coudre la bande d'encolure, maille par maille, à points arrière sur l'endroit du travail.

Pour coudre l'encolure :

- Repasser les rangs en jersey pour que les mailles n'aient plus tendance à se détricoter. Placer la bande sur le pull en répartissant les mailles selon la forme de l'encolure : c'est-à-dire plus de mailles sur le devant (car plus creusé) et moins dans le dos.
- Fixer la bande avec quelques épingles. Enfiler une aiguille à laine avec le fil qui a servi à l'ensemble de l'ouvrage (ici Mohair et Soie). Détricoter les rangs de coloris différent en n'en laissant qu'un. Cette couture se fait maille par maille à point arrière, sur l'endroit du tricot.
- Détricoter le dernier rang de l'autre coloris au fur et à mesure que la couture avance pour faire les points arrière dans chaque maille du rang de même coloris que les côtés. Quand la bande est entièrement fixée, la fermer par une couture invisible.

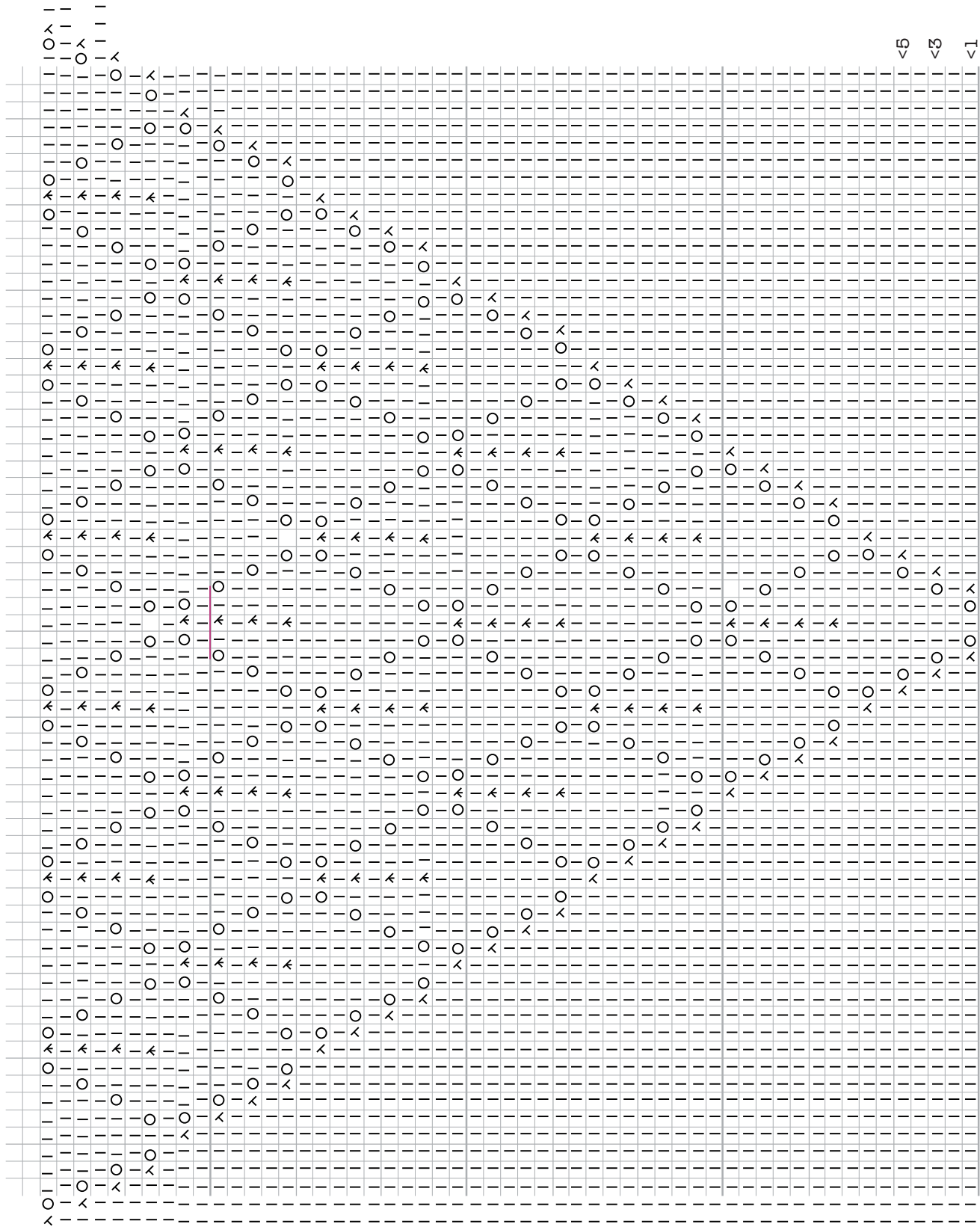
Bon tricot à toutes !



Diagramme décolleté

(sur feuille A4)

ETC...



Maille à l'endroit sur l'endroit, maille à l'envers sur l'envers

○ 1. jeté

↘ Surjet simple endroit :

glisser 1m. à l'endroit sur l'aiguille de droite, tricoter la maille suivante à l'endroit, puis passer la maille glissée sur celle tricotée.

↙ Surjet double endroit :

glisser 1m. à l'endroit sur l'aiguille de droite, tricoter les mailles suivantes ensemble à l'endroit, puis passer la maille glissée sur celle obtenue.

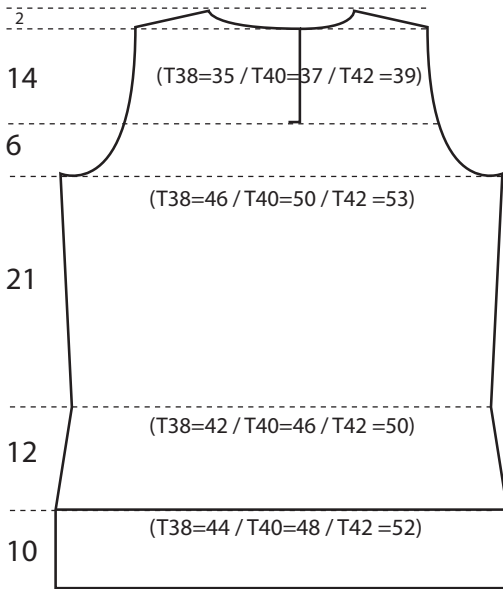
<5
<3
<1

4>
2>

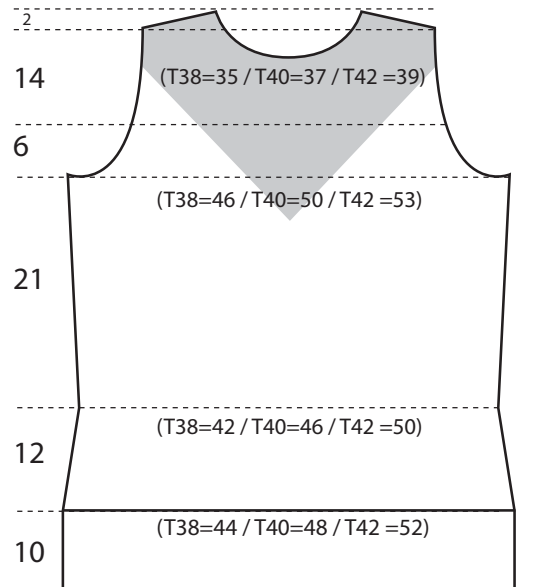


Mesures en cm

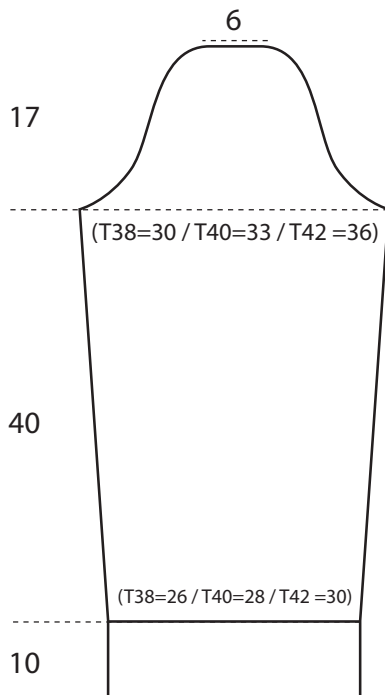
Echantillon en mohair et soie :
10x10cm = 26 rangs x 19 mailles



env. 65
selon votre taille



env. 65
selon votre taille



env. 67
selon votre
longueur de bras

